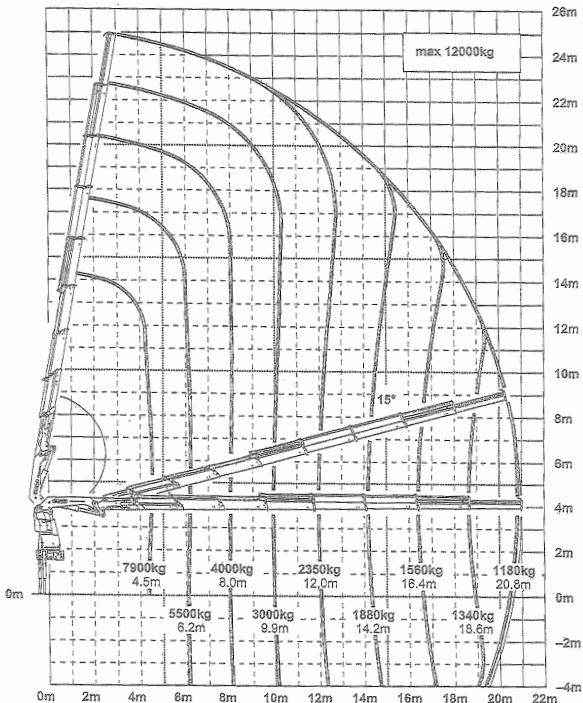


For use with the crane's counterweight, 300 kg approx. The crane's maximum lifting capacity is 12000 kg.
 Pour être utilisé avec le contrepoids, environ 300 kg. La capacité de levage maximale de la grue est de 12000 kg.



Winkel/Winkelang symbol/Echelle, Angeben bei 20° Hauptarmstellung & Lastarm horizontal
 Symbol/Indicate angle/Echelle, Indications à 20° main boom position & load arm in horizontal position
 Représentation symbol/Echelle, Indiquer à 20° l'angle de premier bras 20° et dimensions en position horizontale

Substitue Traglasten für Selbstlast ohne Drehmoment DTS410SHC/04-01/00
 For self load capacity refer to page DTS410SHC/04-01/00
 Charges autorisées pour la treuil, voir DTS410SHC/04-01/00

Illustration: V01 102989 nach EN12299
 Classification: MCI A03/03 in EN12299
 Classification: V01 102989 en norme EN12299

