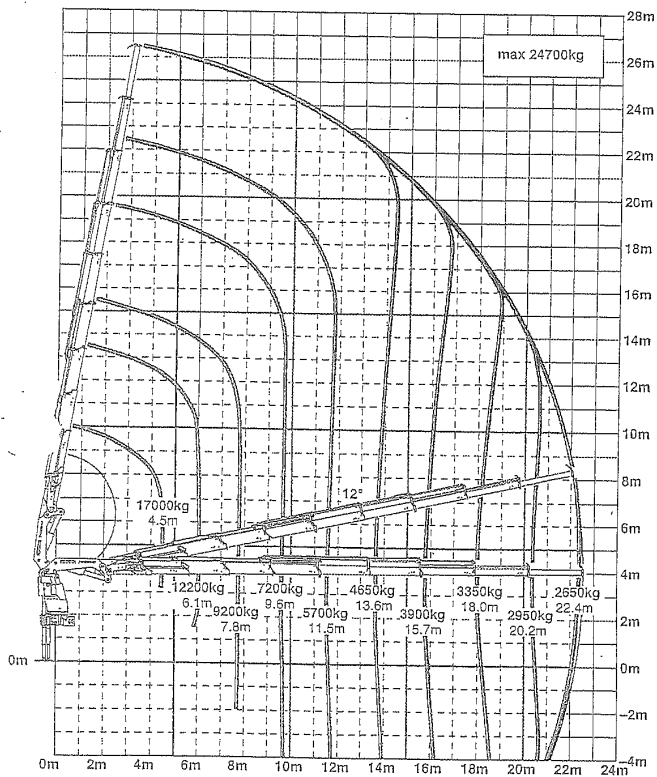


PK 92002-SH High Performance

H



PALFINGER CRANE

Modell (S511-SK-D) Type
Modell
PK 92002-SH
PK 92002-SH G PJ128 EJV1 DP5+

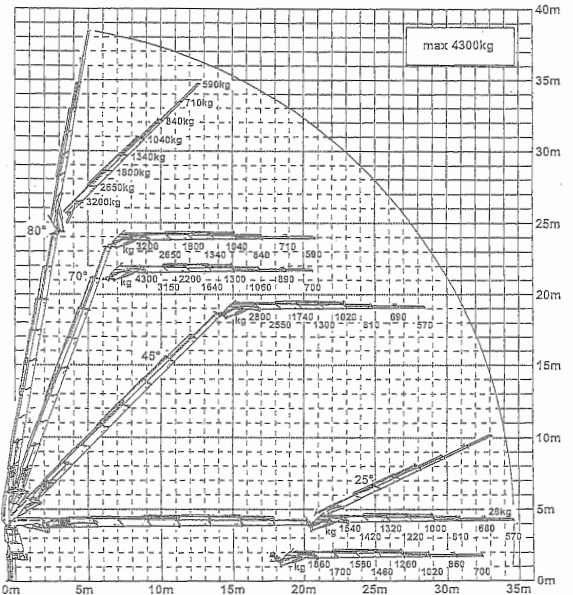
Traglastdiagramm
Lifting capacity diagram
Diagramme de capacité

DTS511SHB/04	Kapitel	Chapter
Seite	2300	Page
Ausgabe	10/2011	Edition

Alle Angaben sind ohne Gewähr. Die Traglasten sind nur für den bestimmungsgemäßen Einsatz zu verwenden. Die Traglasten sind nur für den bestimmungsgemäßen Einsatz zu verwenden. Les données indiquées ne sont valables qu'en cas de respect des conditions d'utilisation.

DPS plus
Dual Power System

Die Tragkräfte laut Diagramm verringern sich bei Verwendung von mechanischen Verlängerungen um deren Eigengewicht.
When using mechanical boom extensions, the loads shown on this chart need to be reduced by the weight of these extensions.
Les charges admissibles du diagramme ci-dessus se réduisent du poids de la rallonge manuelle utilisée.



Kranstruktur symbolisch, Angaben bei 20° Hauptanstellung & Lastarm horizontal
Symbolic crane frame, indications at 20° main position & load arm horizontal
Représentation symbolique de la grue, indications avec angle de premier bras 20° et extension au position horizontale

Zulässige Traglasten für Ballwelle siehe Datenblatt DTK8W005-4-L100
For Ropes which need assembly prior to use: DTK8W005-4-L100
Charges autorisées pour la poutre, voir DTK8W005-4-L100

Classificació: HCT 102683 en mesura E412989
Classification: HCT 102683 en mesure E412989