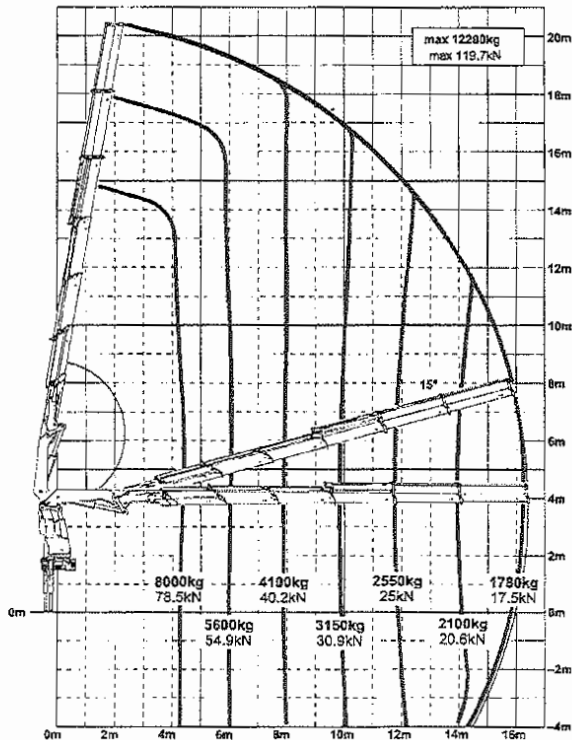


DTS416SHB/04		
Kapitel	Übersicht	Übersicht
Seite	93/93	Page
06/2009		
Änderung	Editor	Editor

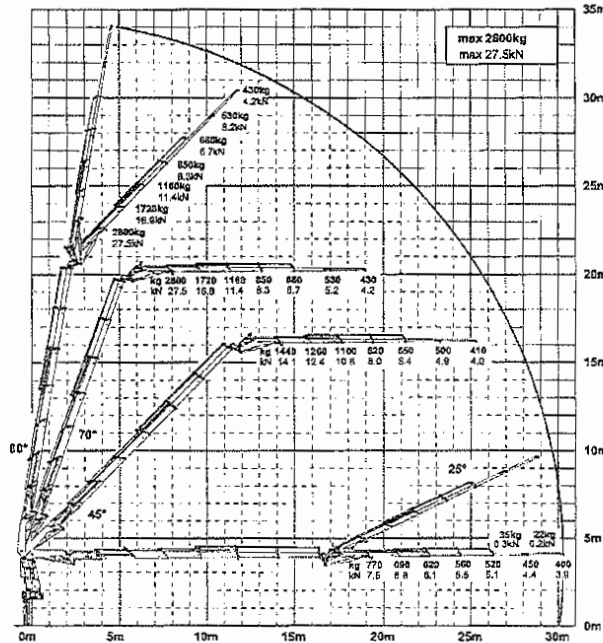


Das Traglastdiagramm zeigt die zulässige Nutzlast in Abhängigkeit von der Ausladung und der Höhe. Die Traglasten sind unter Berücksichtigung des Eigengewichts der Kranelemente und des Windwiderstandes bestimmt. Die Traglasten sind in Abhängigkeit von der Ausladung und der Höhe zu entnehmen. Die Traglasten sind in Abhängigkeit von der Ausladung und der Höhe zu entnehmen. Die Traglasten sind in Abhängigkeit von der Ausladung und der Höhe zu entnehmen.

Einrichtung: H1/03 nach EN12299  
 Classification: H1/03 in EN12299  
 Classification: H1/03 en mesure EN12299

DTS416SHB/04		
Kapitel	Übersicht	Übersicht
Seite	130/30	Page
06/2009		
Änderung	Editor	Editor

Die Traglasten laut Diagramm verringern sich bei Verwendung von mechanischen Verlängerungen um deren Eigengewicht.  
 When using mechanical booms extensions, the loads shown on the charts must be reduced by the weight of these extensions.  
 Les charges admissibles du diagramme ci-dessus se réduisent du poids de la rallonge manuelle utilisée.



Das Traglastdiagramm zeigt die zulässige Nutzlast in Abhängigkeit von der Ausladung und der Höhe. Die Traglasten sind unter Berücksichtigung des Eigengewichts der Kranelemente und des Windwiderstandes bestimmt. Die Traglasten sind in Abhängigkeit von der Ausladung und der Höhe zu entnehmen. Die Traglasten sind in Abhängigkeit von der Ausladung und der Höhe zu entnehmen. Die Traglasten sind in Abhängigkeit von der Ausladung und der Höhe zu entnehmen.

Einrichtung: H1/03 nach EN12299  
 Classification: H1/03 in EN12299  
 Classification: H1/03 en mesure EN12299